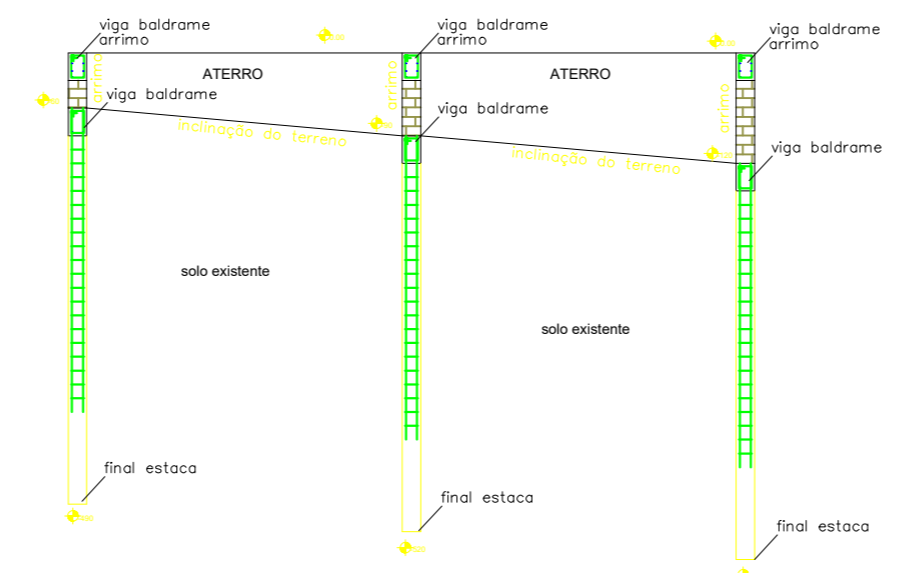


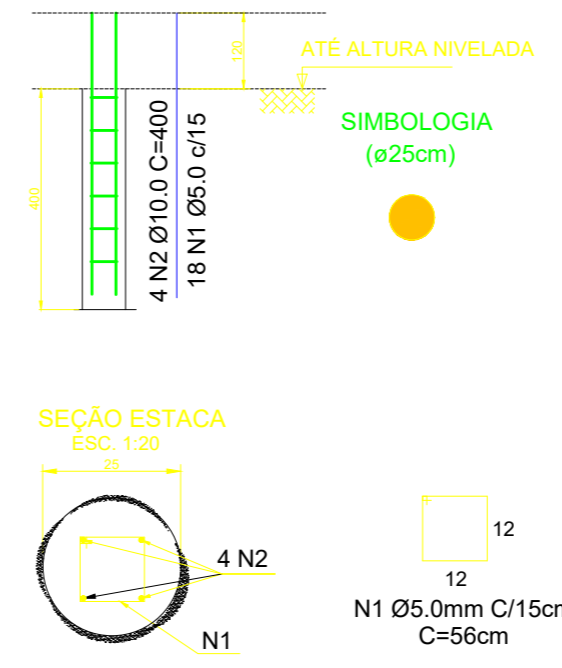
LOCAÇÃO ESTACAS - BALDRAME
ESCALA 1:75



CORTE AA
ESCALA 1:75

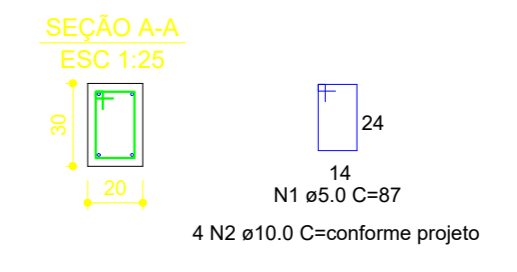
LOCAÇÃO
escala 1:75
EM METROS

Estacas (25x)

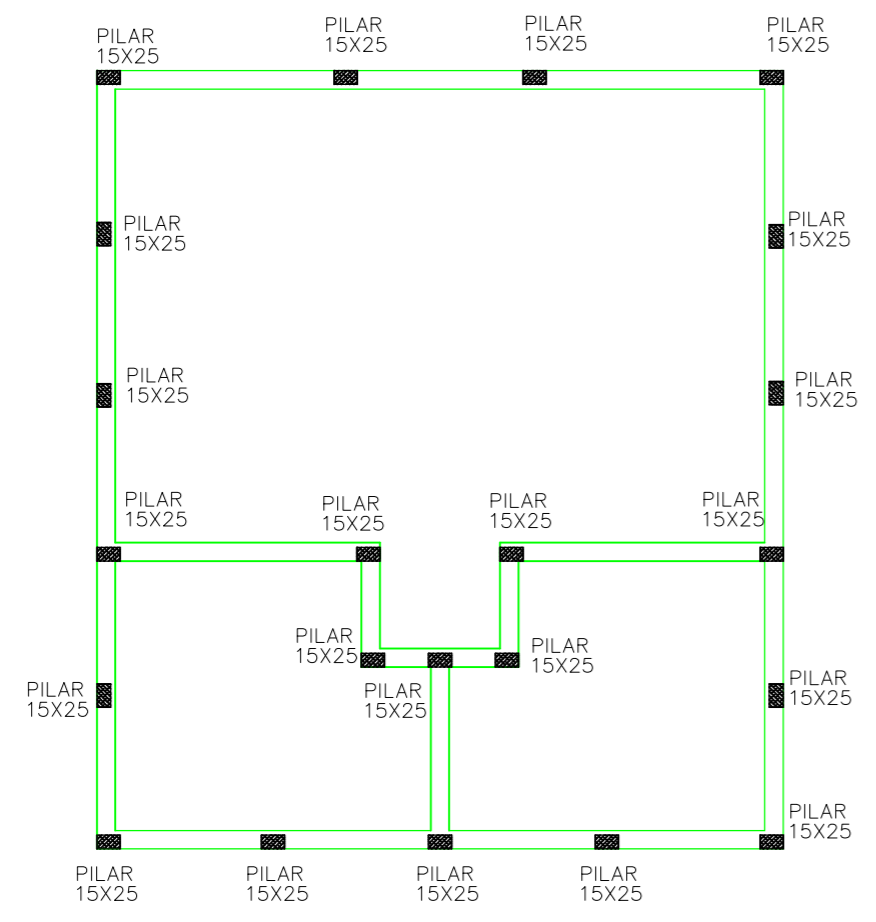
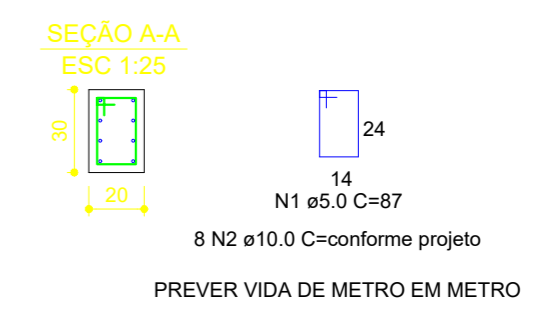


ARMAÇÃO - ESTACAS
escala ver desenho

VIGA BALDRAME

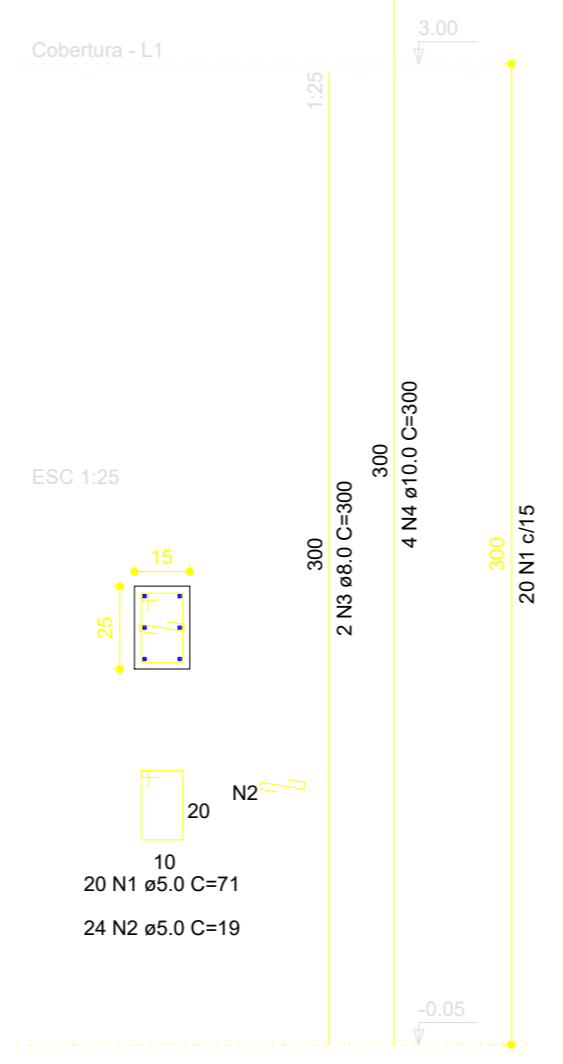


VIGA BALDRAME MURO DE ARRIMO



LOCAÇÃO PILARES
ESCALA 1:75

TODOS OS PILARES (15x25)



Características dos Materiais

Elemento	Fck (MPa)
Estacas	25

Estacas			
Tipo	de (cm)	Quantidade	Comprimento (m)
●	25	32	4.0

OBSERVAÇÃO:

- RESISTÊNCIA CARACTERÍSTICA DO AÇO:
AÇO CA-50 (fyk=50,0kN/cm²);
AÇO CA-60 (fyk=60,0kN/cm²);
- MEDIDAS DAS BARRAS DA ARMADURA (cm):
Barra (5,0mm)=2,50cm;
Barra (6,3mm)=3,15cm;
Barra (8,0mm)=4cm;
Barra (10,0mm)=5cm;
Barra (12,5mm)=6,25cm.
- DIÂMETRO INTERNO MÍNIMO DA CURVATURA DOS GANCHOS DE EXTREMIDADE DAS BARRAS LONGITUDINAIS:
- OS COMPRIMENTOS DAS EMENDAS POR TRASPASSE NÃO PODERÃO SER INFERIORES A:
Barra (10,0mm - face inferior da viga)=40cm;
Barra (10,0mm - face superior da viga)=60cm.

NOTA:

- AS COTAS E OS NÍVEIS DEVERÃO SER CONFERIDOS NA OBRA.
- OS COMPRIMENTOS DAS ESTACAS DEVERÃO SER ANALISADAS "IN LOCO", POR PROFISSIONAIS RESPONSÁVEIS PELA EXECUÇÃO DAS MESMAS.

PROPRIETÁRIO OU RESP. PELO USO
Sérgio Augusto Bordin Júnior
PREFEITO MUNICIPAL

RESPONSÁVEL TÉCNICO
Leonardo Donizeti Alves
ENG. CIVIL - CAU A837431
RRT: SI886975100CT001

IDENTIFICAÇÃO DO PROJETO PREFEITURA MUNICIPAL ORLÂNDIA, S.P.			FOLHA N° 06
TÍTULO DO DESENHO FUNDAÇÃO, ARRIMO E ESTRUTURA			
FASE DO PROJETO EXECUTIVO			EDIÇÃO A
COORDENADOR	DESENHO	REPRESENTAÇÃO	
DATA	ESCALA	ARQUIVO	
11/03/2018	1:75	SÉRGIO AUGUSTO BORDIN JÚNIOR	