

# **RELATÓRIO**

**PREFEITURA MUNICIPAL DE ORLÂNDIA.  
ESTUDO PRELIMINAR PARA SOLUÇÃO DOS PRINCIPAIS PROBLEMAS DE  
DRENAGEM URBANA DO MUNICÍPIO DE ORÂNDIA/SP.**

**ORLÂNDIA/SP**

**Introdução:** Relatório de localização da Áreas afetadas pelas más condições da drenagem urbana.

**Objetivo:** Demonstrar por meio de ilustração e fotos, as áreas afetadas e os pontos de necessidade de intervenção.

**Área 1:** Imagem 01. O problema está acontecendo na área 01 marcada abaixo, existem alguns pontos ao longo da mesma área, onde o fluxo de água está acaba convergindo de 03 sentidos e causando alagamentos e super utilização da rede de drenagem, que não é capaz de escoar toda a carga. **Coordenadas geográficas na imagem**

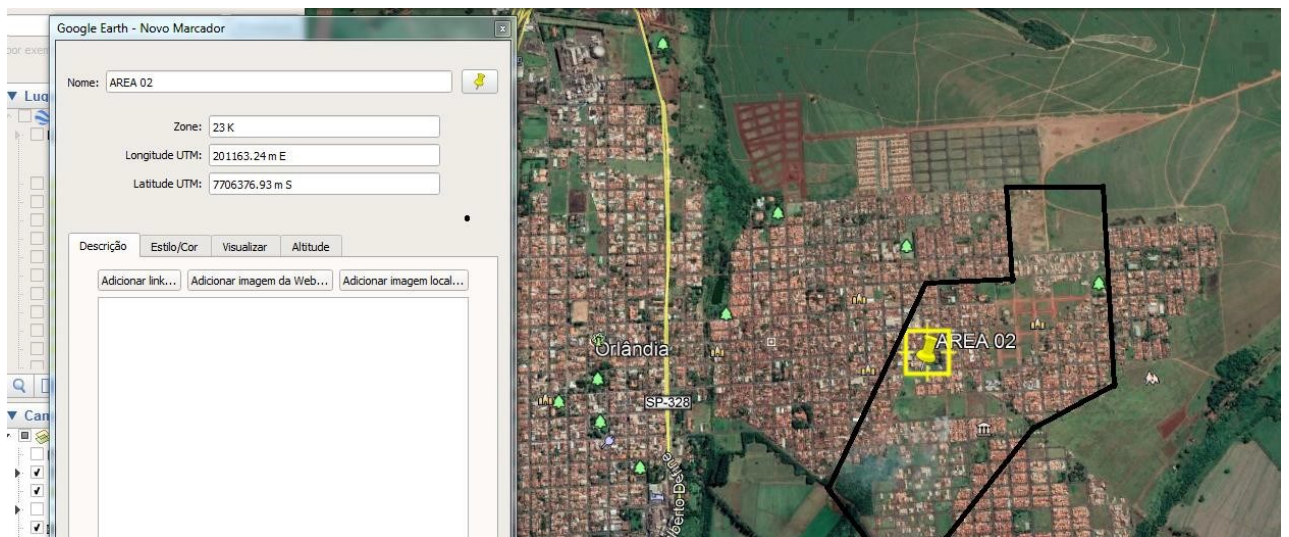


Imagem 01: Área 01.

Abaixo na imagem 02, as SETAS AZUIS, simbolizam de maneira simplificada o ciclo natural do curso da água nesta localidade. A SETA AMARELA, marca o ponto em que o extravasor deságua no córrego mais próximo.



Imagem 02: Sentido das águas.

Encaminho em ANEXO, algumas fotos e vídeos referentes a alguns pontos, das referidas áreas e dão uma noção sobre a dimensão dos problemas que precisarão ser resolvidos.

## CONCLUSÃO:

A Secretaria Municipal de Infraestrutura Urbana, entende que pela complexidade, importância e o valor envolvido nesta operação, o ideal seria a contratação deste Projeto e dos estudos relacionados junto a uma empresa que tenha por especialidade a execução de projetos de soluções em drenagem urbana e com isso, inicia a fase de estudos preliminares.