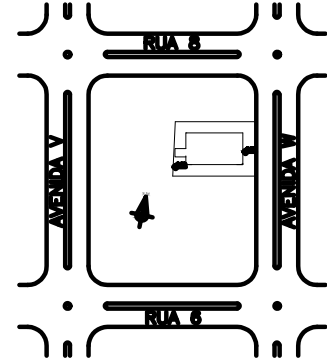
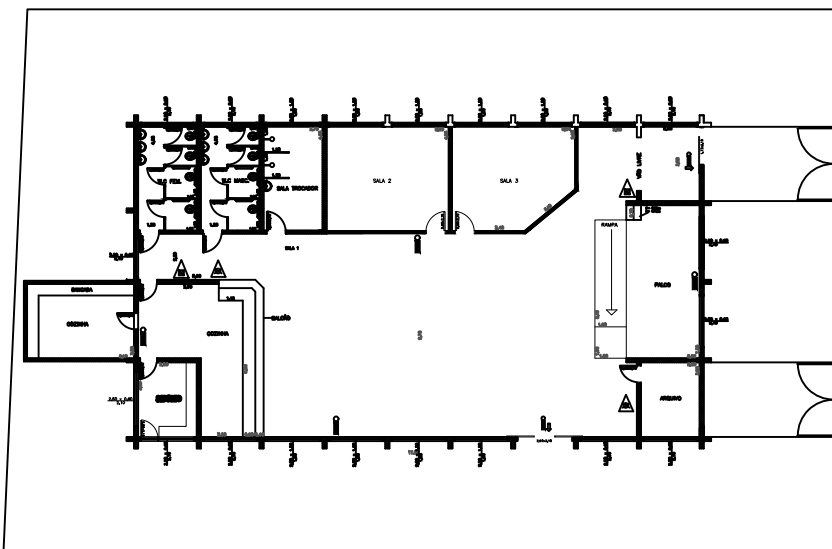


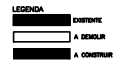
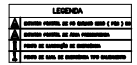
PLANTA DE LOCALIZAÇÃO ESC 1:200



PLANTA DE SITUAÇÃO ESC 1:1000



PLANTA BAIXA ESC 1:100



PROJETO COMPLETO FOLHA 01

REFORMA E ADEQUAÇÃO DO CENTRO SOCIAL ANTÔNIO RODRIGUES
 OBJETIVO
 PREFEITURA MUNICIPAL DE ORLÂNDIA
 PROPRIETÁRIO
 AVENIDA W Nº 761 JARDIM SANTA RITA
 LOCAL BARRIO
 ORLÂNDIA SP INDICADA 104.057.003
 CIDADE ESTADO ESCALA CADASTRO MUNICIPAL



PROPRIETÁRIO	ABRIL
AUTOR DO PROJETO	ABRIL
RESPONSÁVEL TÉCNICO	ABRIL

ÁREAS (m2)

ÁREA DO TERRENO :	1018,20
ÁREA CONSTRUIDA :	433,40
ÁREA LIVRE :	584,80