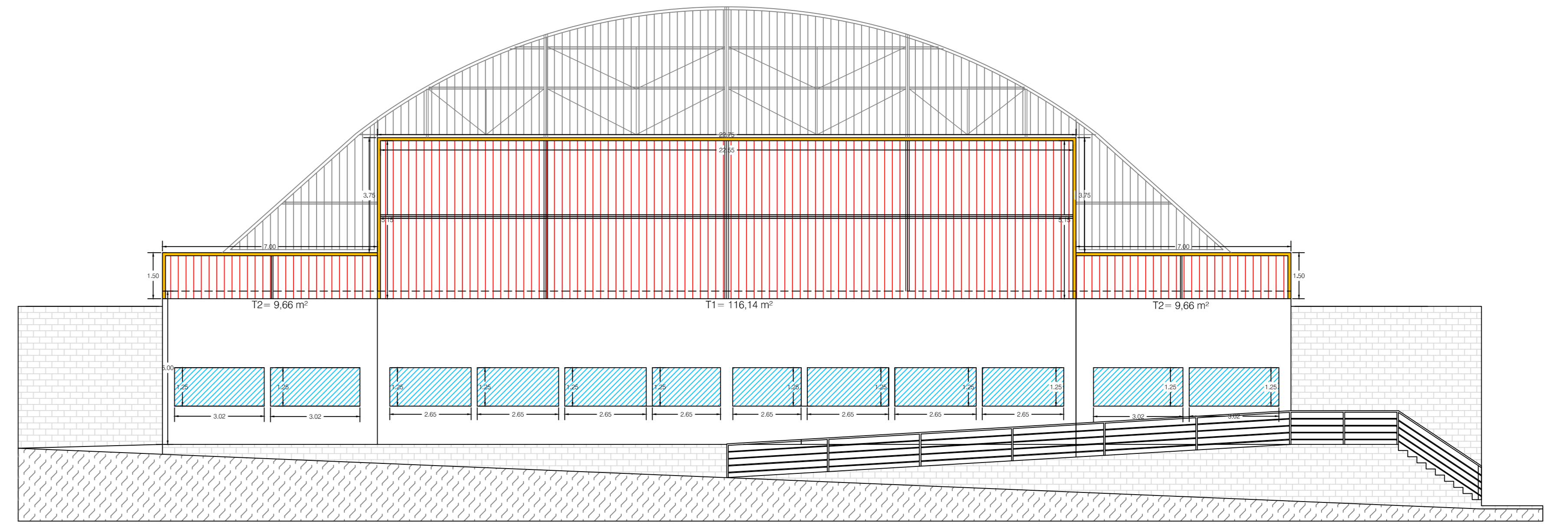




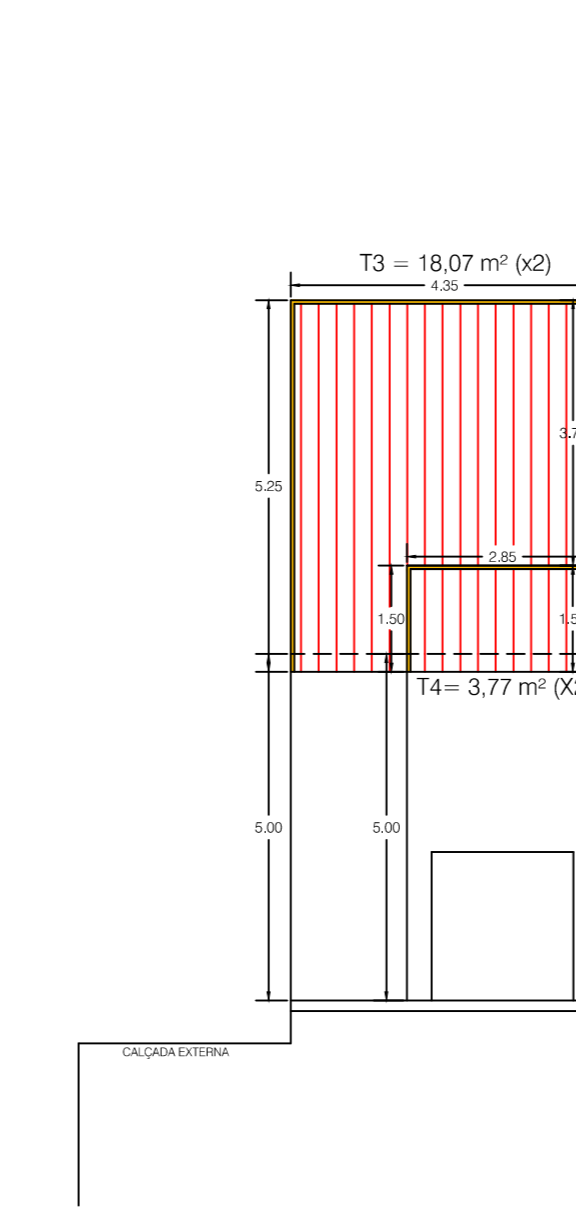
PLANTA BAIXA - REFORMA E AMPLIAÇÃO
escala 1:125

LEGENDA

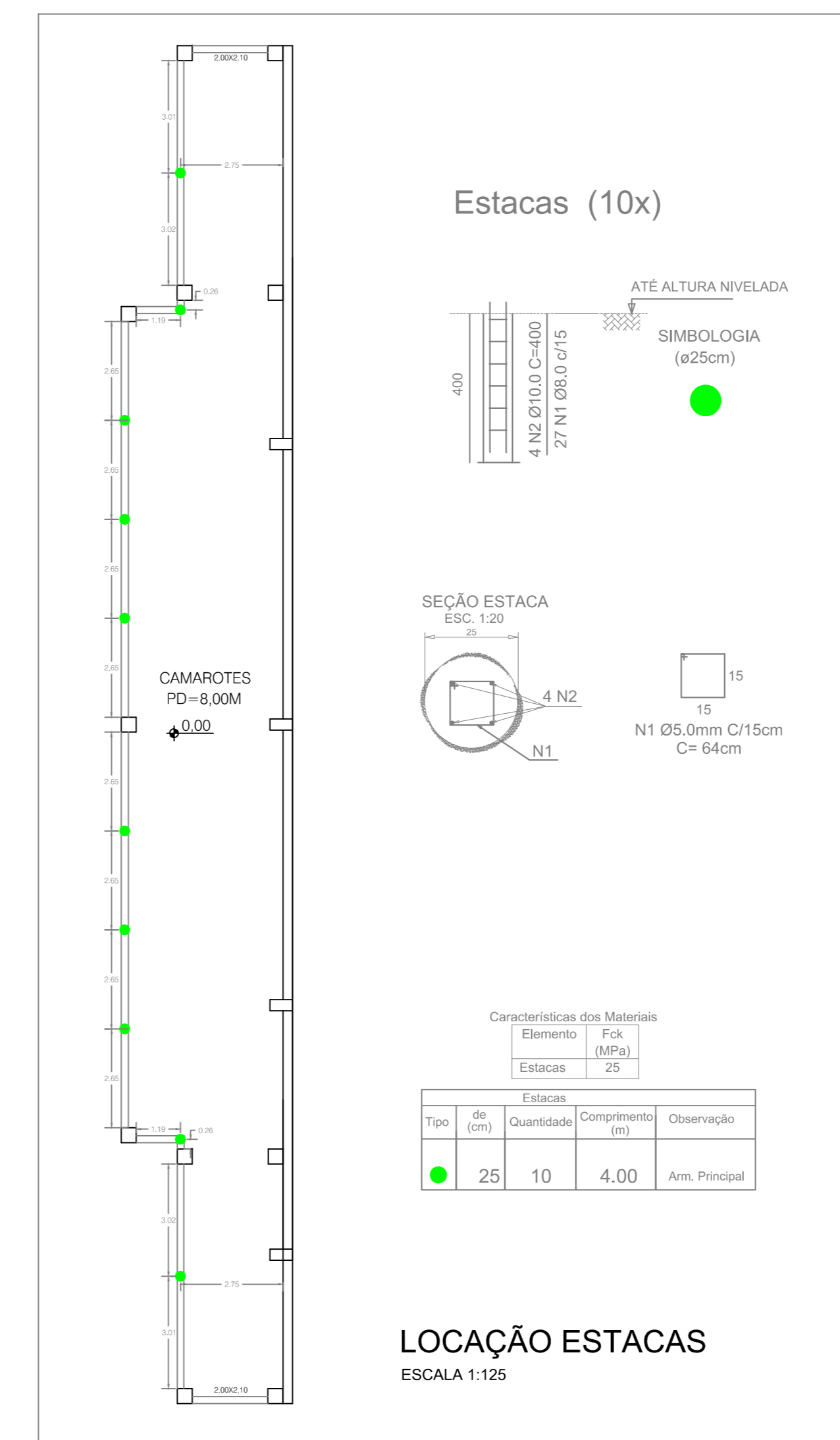
- FECHAMENTO LATERAL EM TELHA
- VIDROS
- ALVENARIA DE BLOCOS DE CONCRETO
- RUFO
- CALÇADA À PAVIMENTAR



VISTA FECHAMENTO LATERAL CAMAROTE
escala 1:100



CORTE AA
escala 1:100



Estacas (10x)

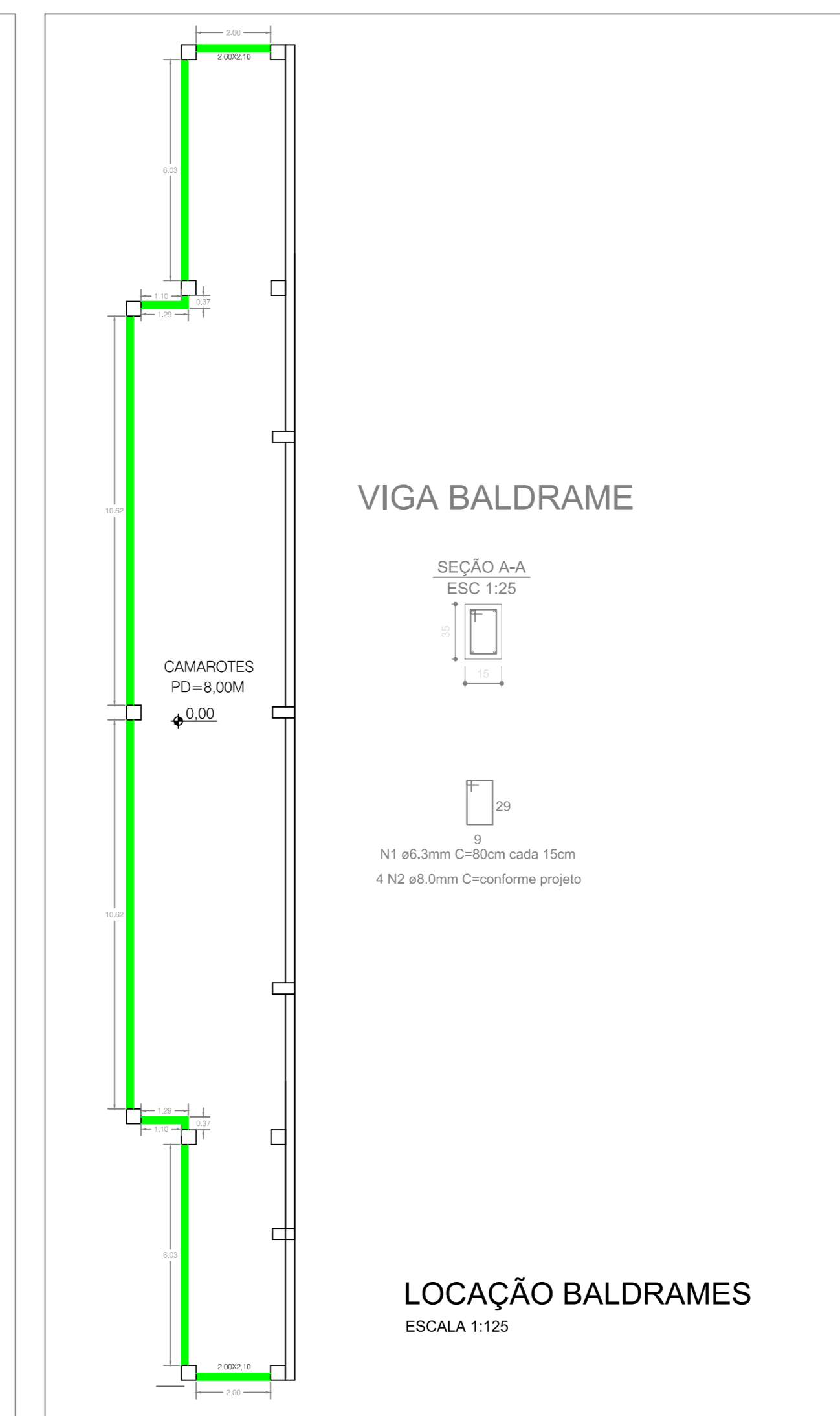
ATÉ ALTURA NIVELADA
4 N2 Ø10,0 C=400
27 N1 Ø8,0 C=15

SEÇÃO ESTACA
ESC. 1:25
N1
N1 Ø8,0mm C=15cm
C= 15cm

Características dos Materiais

Elemento	fck (MPa)
Estaca	25

LOCAÇÃO ESTACAS
ESCALA 1:125

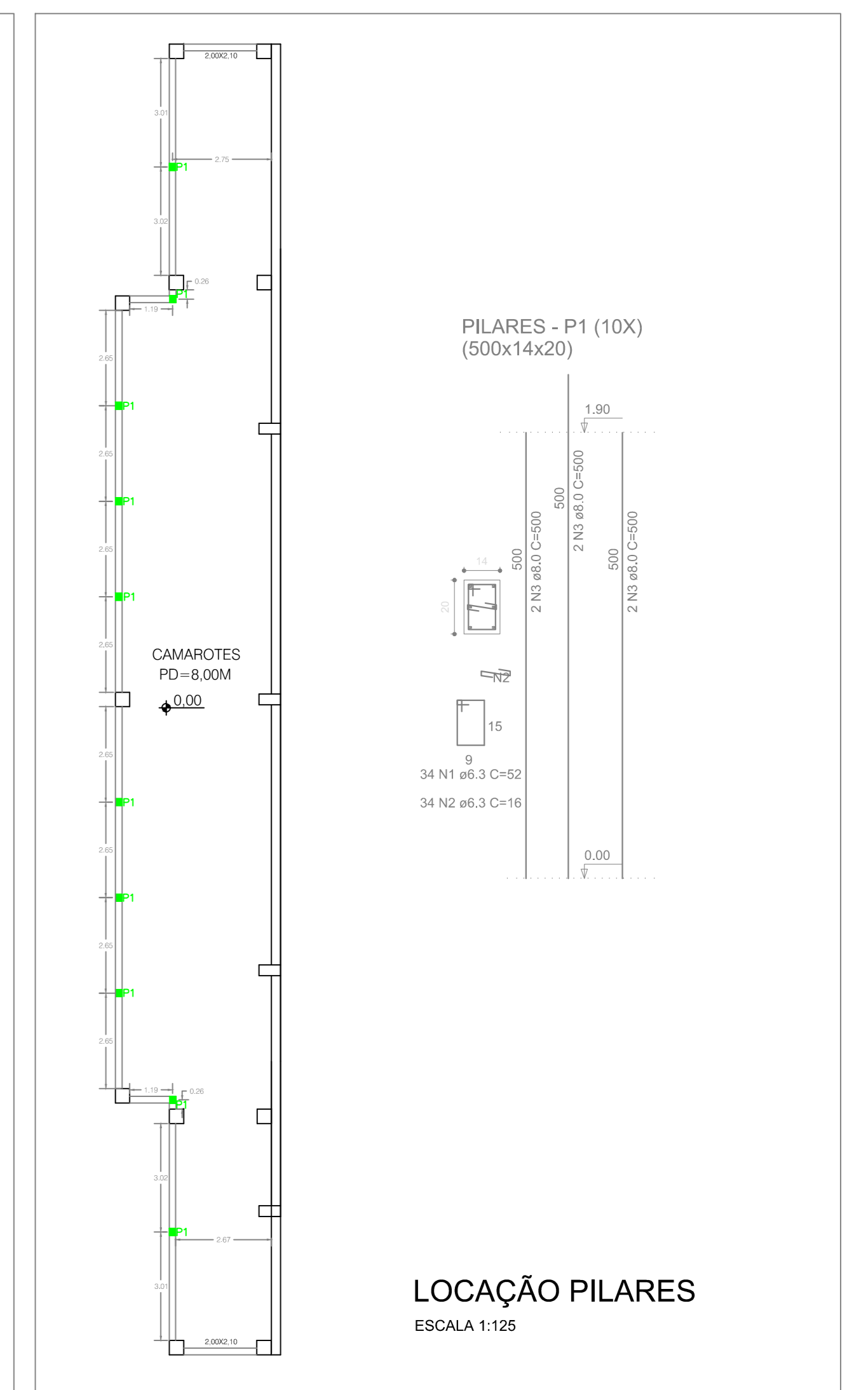


VIGA BALDRAME

SEÇÃO A-A
ESC. 1:25

N1 ø8,3mm C=80mm cada 15cm
4 N2 ø8,0mm C=conforme projeto

LOCAÇÃO BALDRAMES
ESCALA 1:125



PILARES - P1 (10x)
(500x14x20)

2 N2 ø8,0 C=500
2 N2 ø8,0 C=500
34 N1 ø8,3 C=15
34 N2 ø8,3 C=15

LOCAÇÃO PILARES
ESCALA 1:125

EMPRESA RESPONSÁVEL PREFEITURA MUNICIPAL ORLANDIA, S.P.		ARQUITETO SÉRGIO AUGUSTO BORDIN JR.	
REFORMA E AMPLIAÇÃO			
LOCAL GINÁSIO MUNICIPAL DE ESPORTES			
OBJETO REPROGRAMAÇÃO - PLANTA BAIXA			
ESCALA 1:100	ETAPA CAMAROTES	FOLHA 1ª ETAPA	DATA ARQUITETURA 01/01