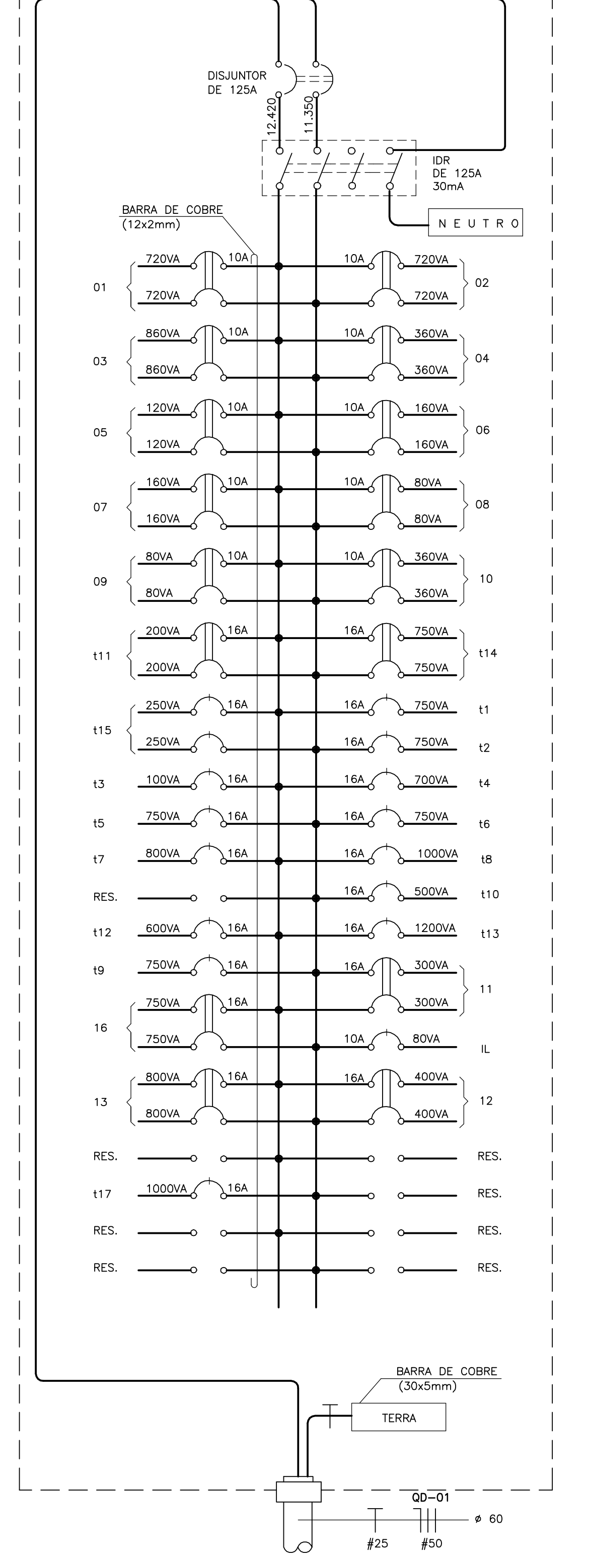
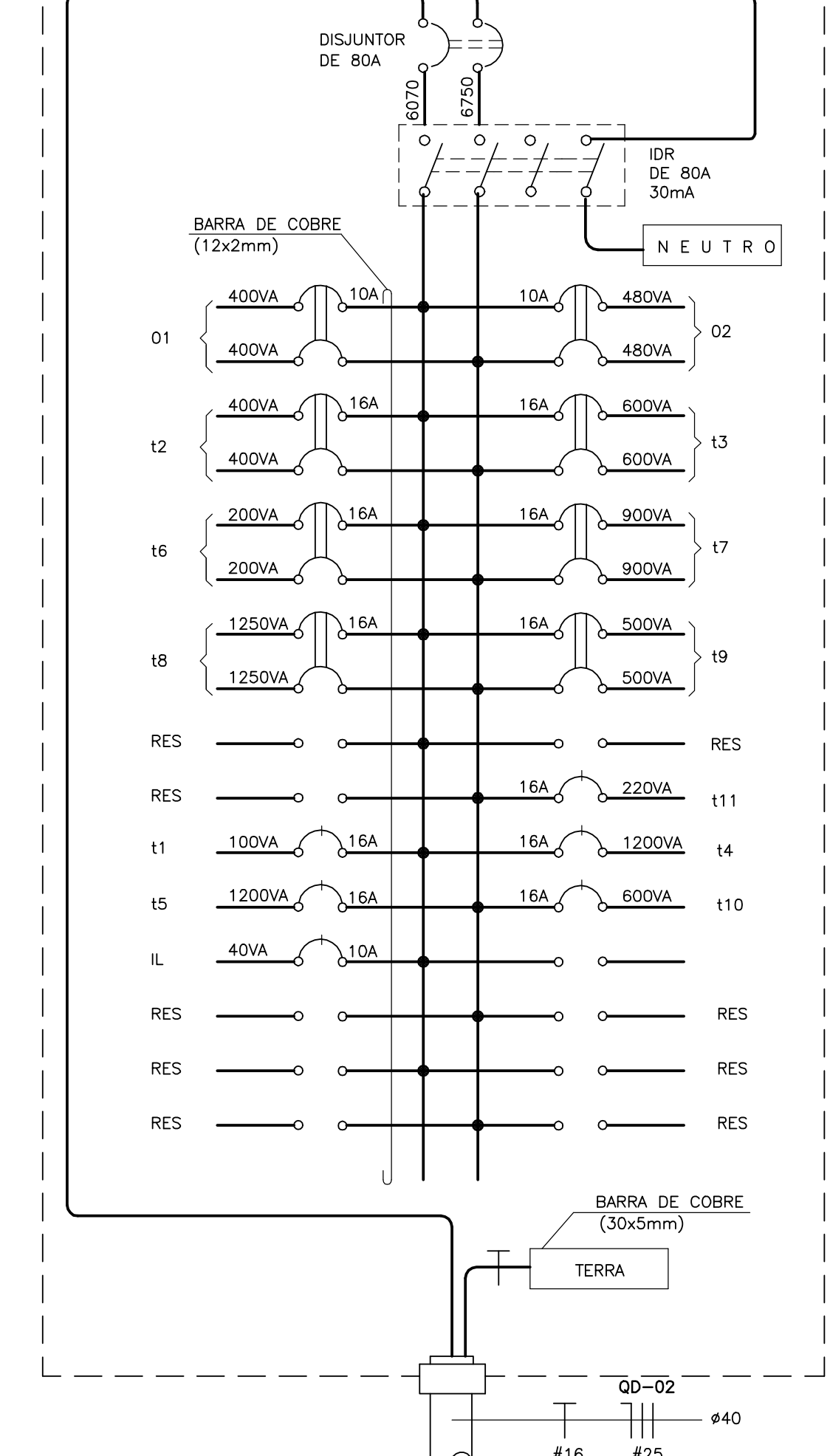


QD-01 (SISTEMA DELTA COM NEUTRO 2F+N)  
DIMENSÕES APROXIMADAS = 44x26x117mm



QD-02 (SISTEMA DELTA COM NEUTRO 2F+N)  
DIMENSÕES APROXIMADAS = 44x27x131mm



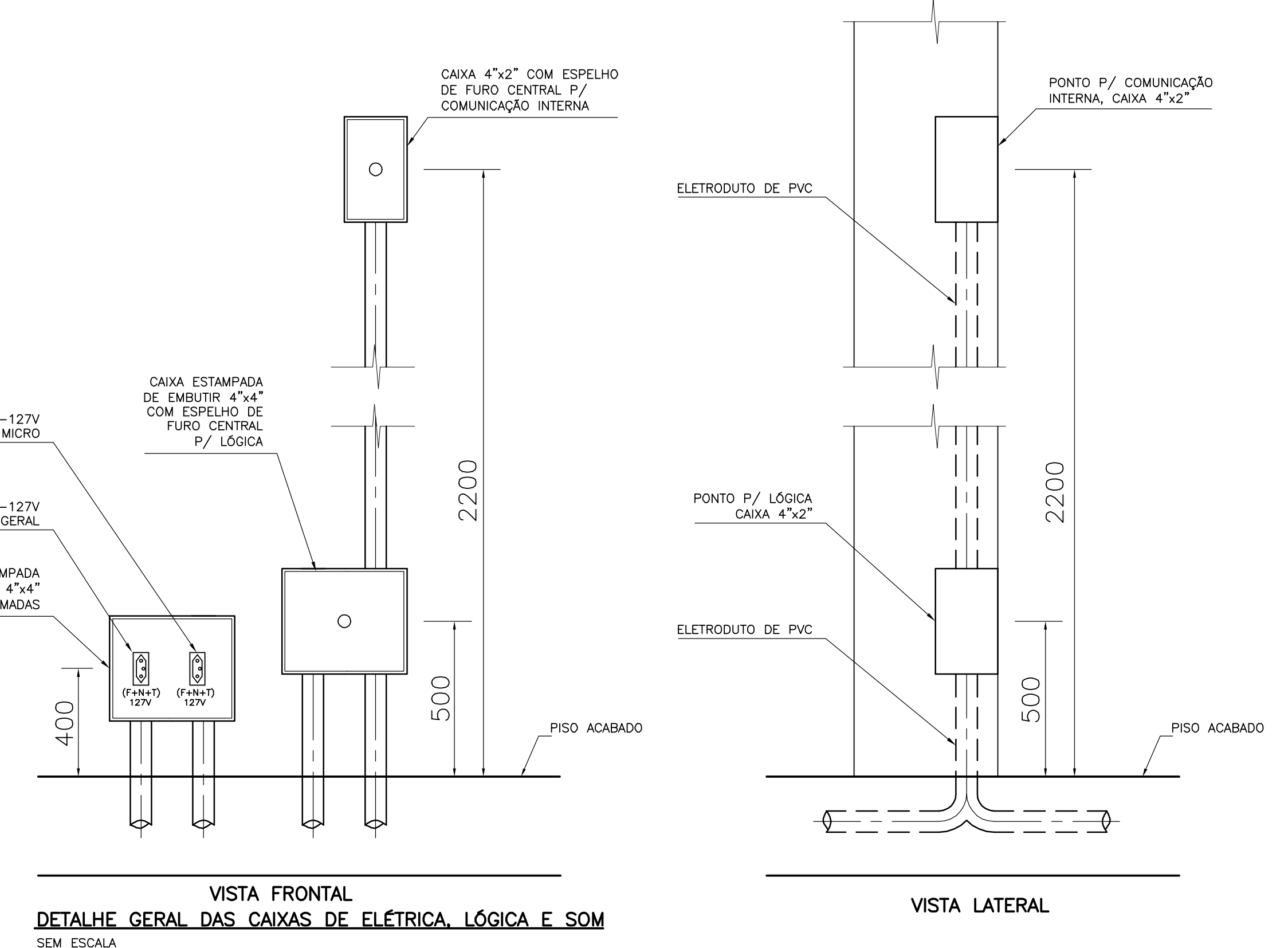
PLANTA PAVIMENTO TÉRREO

TABELA DAS CARGAS DO QUADRO QD-02 (SISTEMA DELTA COM NEUTRO 2F+N)

CIRCUITO	VOLTAGEM	CARGAS (VA)			CABO PROT. mm2	PROT. A	OBSERVAÇÕES
		ILUM.	APAR.	MOT.			
1	230	800	-	-	800	2,5	10 ILLUM. REFETÓRIO (2x32W)
2	230	960	-	-	960	2,5	10 ILLUM.CCZ/LAVANDERIA(2x32W)
11	115	-	-	100	100	2,5	16 TUG. 100W
12	230	-	800	-	800	2,5	16 REFR./FREEZER (400VA)
13	230	-	-	1200	1200	2,5	16 TUE 600VA
14	115	-	-	1200	1200	2,5	16 TUE 600VA
15	115	-	-	1200	1200	2,5	16 TUE 600VA
16	230	-	400	-	400	2,5	16 EXAUSTOR
17	230	-	1800	-	1800	2,5	16 LAVADORA DE ROUPA
18	230	-	2500	-	2500	2,5	16 SECADORA DE ROUPA
19	230	-	1000	-	1000	2,5	16 FERRO DE PASSAR ROUPA
110	115	-	-	600	600	2,5	16 TUE. 600W
111	115	-	220	-	220	2,5	16 FILTRO REFRIGERADO-220W
IL	115	40	-	-	40	2,5	10 ILLUM. DE EMERGENCIA(20W)
TOTAL	-	1800	6720	-	4300	12820	25 80

TABELA DAS CARGAS DO QUADRO QD-01 (SISTEMA DELTA COM NEUTRO 2F+N)

CIRCUITO	VOLTAGEM	CARGAS (VA)			CABO PROT. mm2	PROT. A	OBSERVAÇÕES
		ILUM.	APAR.	MOT.			
1	230	1440	-	-	1440	2,5	10 ILLUM. S. DE AULA (2x32W)
2	230	1440	-	-	1440	2,5	10 ILLUM. S. DE AULA (2x32W)
3	230	1720	-	-	1720	2,5	10 ILLUM. S. DE AULA/FRALD./REP
4	230	720	-	-	720	2,5	10 ILLUM. SEC./SANITARIO(2x32W)
5	230	240	-	-	240	2,5	10 ILLUM. CIRCULAÇÃO
6	230	320	-	-	320	2,5	10 ILLUM. DIRET./SANITARIO(2x32W)
7	230	320	-	-	320	2,5	10 ILLUM. COPA/SALA DOS PROF.
8	230	160	-	-	160	2,5	10 ILLUM. SANITARIO(2x32W)
9	230	160	-	-	160	2,5	10 ILLUM. SANITARIO(2x32W)
10	230	720	-	-	720	2,5	10 ILLUM. SANITARIO(2x32W)
11	230	600	-	-	600	2,5	16 ILLUM. EXTERNA
12	230	800	-	-	800	2,5	16 ILLUM. EXTERNA
13	230	1.600	-	-	1.600	2,5	16 ILLUM. EXTERNA (PREVISÃO)
IL	115	80	-	-	80	2,5	10 ILLUM. DE EMERGENCIA (20W)
11	115	-	750	-	750	2,5	16 TUG. 100W + VENT. 150W
12	115	-	750	-	750	2,5	16 TUG. 100W + VENT. 150W
13	115	-	-	100	100	2,5	16 TUG. 100W
14	115	-	-	700	700	2,5	16 TUG. 100W
15	115	-	750	-	750	2,5	16 TOMADA COMP. 250VA
16	115	-	750	-	750	2,5	16 TOMADA COMP. 250VA
17	115	-	-	800	800	2,5	16 TUG. 100W
18	115	-	1000	-	1000	2,5	16 TOMADA COMP. 250VA
19	115	-	750	-	750	2,5	16 TOMADA COMP. 250VA
110	115	-	-	500	500	2,5	16 TUG. 100W
111	230	-	400	-	400	2,5	16 TOMADA REF. 400VA
112	115	-	-	600	600	2,5	16 TUE. 600VA
113	115	-	-	1200	1200	2,5	16 TUE. 600VA
114	230	-	1500	-	1500	2,5	16 MICROONDAS 1500VA
115	230	-	500	-	500	2,5	16 REFRIG. 400VA + TUG. 100VA
116	230	-	1500	-	1500	2,5	16 MICROONDAS 1500VA
117	115	-	-	1000	1000	2,5	16 TOMADA COMP. 250VA
TOTAL	-	10320	9650	-	3900	23770	50 125



VISTA LATERAL  
VISTA FRONTAL  
DETALHE GERAL DAS CAIXAS DE ELÉTRICA, LÓGICA E SOM SEM ESCALA

MODIFICAÇÕES	APPROVAÇÃO	DATA	APPROVAÇÃO	DATA	OBSERVAÇÕES	DESENHOS DE REFERÊNCIA	ND	APPROVAÇÃO	DATA
			FDE						



RESPONSÁVEL PELA IMPLANTAÇÃO DO PROJETO:  
**apiacás arquitetos**  
ARQUITETOS: ANDRÉSON FREITAS, PEDRO BARROS, ADRIANA FERREIRA  
# CONSULTOR: ANDRÉ CARLOS DA SILVA BARROSO, CREA: 017222-0/01 SÃO PAULO  
FONE: (11) 3134-1970  
RESPONSÁVEL TÉCNICO: PEDRO AMARAL DE BARROS - CREA: 0194283-0

ESCALA - NOMINAL	TERRENO LOT RES SANTA HELENA / ORLÂNDIA - SP	CODIGO	1,2   0,2   1,5   5
PROJETO EXECUTIVO DE ELÉTRICA	OBRA NOVA DE CRECHE	NUM. LOT	01
PROJETO EXECUTIVO DE ELÉTRICA	PROJETO EXECUTIVO DE ELÉTRICA	ETAPA/ÁREA TÉCNICA	PE-ELE
CONTÉUDO	PLANTA DO PAVIMENTO TÉRREO - TOMADAS E QUADROS	ESCALA	1:50
		FOLHA	03/10
		REVISÃO	00