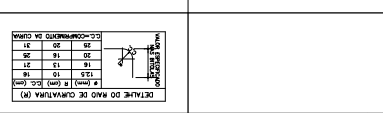


NUMERO	DESCRIÇÃO	UNIDADE	QUANTIDADE	VALOR UNITÁRIO	VALOR TOTAL
1
2
3
4
5
6
7
8
9
10
11
12
13
14
15
16
17
18
19
20
21
22
23
24
25
26
27
28
29
30
31
32
33
34
35
36
37
38
39
40
41
42
43
44
45
46
47
48
49
50
51
52
53
54
55
56
57
58
59
60
61
62
63
64
65
66
67
68
69
70
71
72
73
74
75
76
77
78
79
80
81
82
83
84
85
86
87
88
89
90
91
92
93
94
95
96
97
98
99
100

NOTAS:

- 01 - CONDIÇÃO: 14.24.25
- 02 - CONDIÇÃO: 14.24.25
- 03 - CONDIÇÃO: 14.24.25
- 04 - CONDIÇÃO: 14.24.25
- 05 - CONDIÇÃO: 14.24.25
- 06 - CONDIÇÃO: 14.24.25
- 07 - CONDIÇÃO: 14.24.25
- 08 - CONDIÇÃO: 14.24.25
- 09 - CONDIÇÃO: 14.24.25
- 10 - CONDIÇÃO: 14.24.25
- 11 - CONDIÇÃO: 14.24.25
- 12 - CONDIÇÃO: 14.24.25
- 13 - CONDIÇÃO: 14.24.25
- 14 - CONDIÇÃO: 14.24.25
- 15 - CONDIÇÃO: 14.24.25
- 16 - CONDIÇÃO: 14.24.25
- 17 - CONDIÇÃO: 14.24.25
- 18 - CONDIÇÃO: 14.24.25
- 19 - CONDIÇÃO: 14.24.25
- 20 - CONDIÇÃO: 14.24.25
- 21 - CONDIÇÃO: 14.24.25
- 22 - CONDIÇÃO: 14.24.25
- 23 - CONDIÇÃO: 14.24.25
- 24 - CONDIÇÃO: 14.24.25
- 25 - CONDIÇÃO: 14.24.25
- 26 - CONDIÇÃO: 14.24.25
- 27 - CONDIÇÃO: 14.24.25
- 28 - CONDIÇÃO: 14.24.25
- 29 - CONDIÇÃO: 14.24.25
- 30 - CONDIÇÃO: 14.24.25
- 31 - CONDIÇÃO: 14.24.25
- 32 - CONDIÇÃO: 14.24.25
- 33 - CONDIÇÃO: 14.24.25
- 34 - CONDIÇÃO: 14.24.25
- 35 - CONDIÇÃO: 14.24.25
- 36 - CONDIÇÃO: 14.24.25
- 37 - CONDIÇÃO: 14.24.25
- 38 - CONDIÇÃO: 14.24.25
- 39 - CONDIÇÃO: 14.24.25
- 40 - CONDIÇÃO: 14.24.25
- 41 - CONDIÇÃO: 14.24.25
- 42 - CONDIÇÃO: 14.24.25
- 43 - CONDIÇÃO: 14.24.25
- 44 - CONDIÇÃO: 14.24.25
- 45 - CONDIÇÃO: 14.24.25
- 46 - CONDIÇÃO: 14.24.25
- 47 - CONDIÇÃO: 14.24.25
- 48 - CONDIÇÃO: 14.24.25
- 49 - CONDIÇÃO: 14.24.25
- 50 - CONDIÇÃO: 14.24.25
- 51 - CONDIÇÃO: 14.24.25
- 52 - CONDIÇÃO: 14.24.25
- 53 - CONDIÇÃO: 14.24.25
- 54 - CONDIÇÃO: 14.24.25
- 55 - CONDIÇÃO: 14.24.25
- 56 - CONDIÇÃO: 14.24.25
- 57 - CONDIÇÃO: 14.24.25
- 58 - CONDIÇÃO: 14.24.25
- 59 - CONDIÇÃO: 14.24.25
- 60 - CONDIÇÃO: 14.24.25
- 61 - CONDIÇÃO: 14.24.25
- 62 - CONDIÇÃO: 14.24.25
- 63 - CONDIÇÃO: 14.24.25
- 64 - CONDIÇÃO: 14.24.25
- 65 - CONDIÇÃO: 14.24.25
- 66 - CONDIÇÃO: 14.24.25
- 67 - CONDIÇÃO: 14.24.25
- 68 - CONDIÇÃO: 14.24.25
- 69 - CONDIÇÃO: 14.24.25
- 70 - CONDIÇÃO: 14.24.25
- 71 - CONDIÇÃO: 14.24.25
- 72 - CONDIÇÃO: 14.24.25
- 73 - CONDIÇÃO: 14.24.25
- 74 - CONDIÇÃO: 14.24.25
- 75 - CONDIÇÃO: 14.24.25
- 76 - CONDIÇÃO: 14.24.25
- 77 - CONDIÇÃO: 14.24.25
- 78 - CONDIÇÃO: 14.24.25
- 79 - CONDIÇÃO: 14.24.25
- 80 - CONDIÇÃO: 14.24.25
- 81 - CONDIÇÃO: 14.24.25
- 82 - CONDIÇÃO: 14.24.25
- 83 - CONDIÇÃO: 14.24.25
- 84 - CONDIÇÃO: 14.24.25
- 85 - CONDIÇÃO: 14.24.25
- 86 - CONDIÇÃO: 14.24.25
- 87 - CONDIÇÃO: 14.24.25
- 88 - CONDIÇÃO: 14.24.25
- 89 - CONDIÇÃO: 14.24.25
- 90 - CONDIÇÃO: 14.24.25
- 91 - CONDIÇÃO: 14.24.25
- 92 - CONDIÇÃO: 14.24.25
- 93 - CONDIÇÃO: 14.24.25
- 94 - CONDIÇÃO: 14.24.25
- 95 - CONDIÇÃO: 14.24.25
- 96 - CONDIÇÃO: 14.24.25
- 97 - CONDIÇÃO: 14.24.25
- 98 - CONDIÇÃO: 14.24.25
- 99 - CONDIÇÃO: 14.24.25
- 100 - CONDIÇÃO: 14.24.25



LA ENVIADA PARA O DEPARTAMENTO DE PROJETOS DE ESTRUTURA PARA ANÁLISE E CÁLCULO. A EMPRESA DE ENGENHARIA DE ENFERMAGEM NÃO SE RESPONSABILIZA POR ERROS DE CÁLCULO OU DE DIMENSÃO DE MATERIAIS. A EMPRESA DE ENGENHARIA DE ENFERMAGEM NÃO SE RESPONSABILIZA POR ERROS DE CÁLCULO OU DE DIMENSÃO DE MATERIAIS.

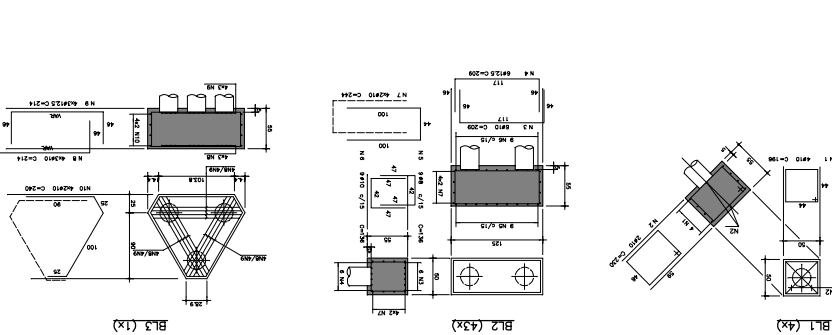
apareças arquitetos

LA ENVIADA PARA O DEPARTAMENTO DE PROJETOS DE ESTRUTURA PARA ANÁLISE E CÁLCULO. A EMPRESA DE ENGENHARIA DE ENFERMAGEM NÃO SE RESPONSABILIZA POR ERROS DE CÁLCULO OU DE DIMENSÃO DE MATERIAIS. A EMPRESA DE ENGENHARIA DE ENFERMAGEM NÃO SE RESPONSABILIZA POR ERROS DE CÁLCULO OU DE DIMENSÃO DE MATERIAIS.

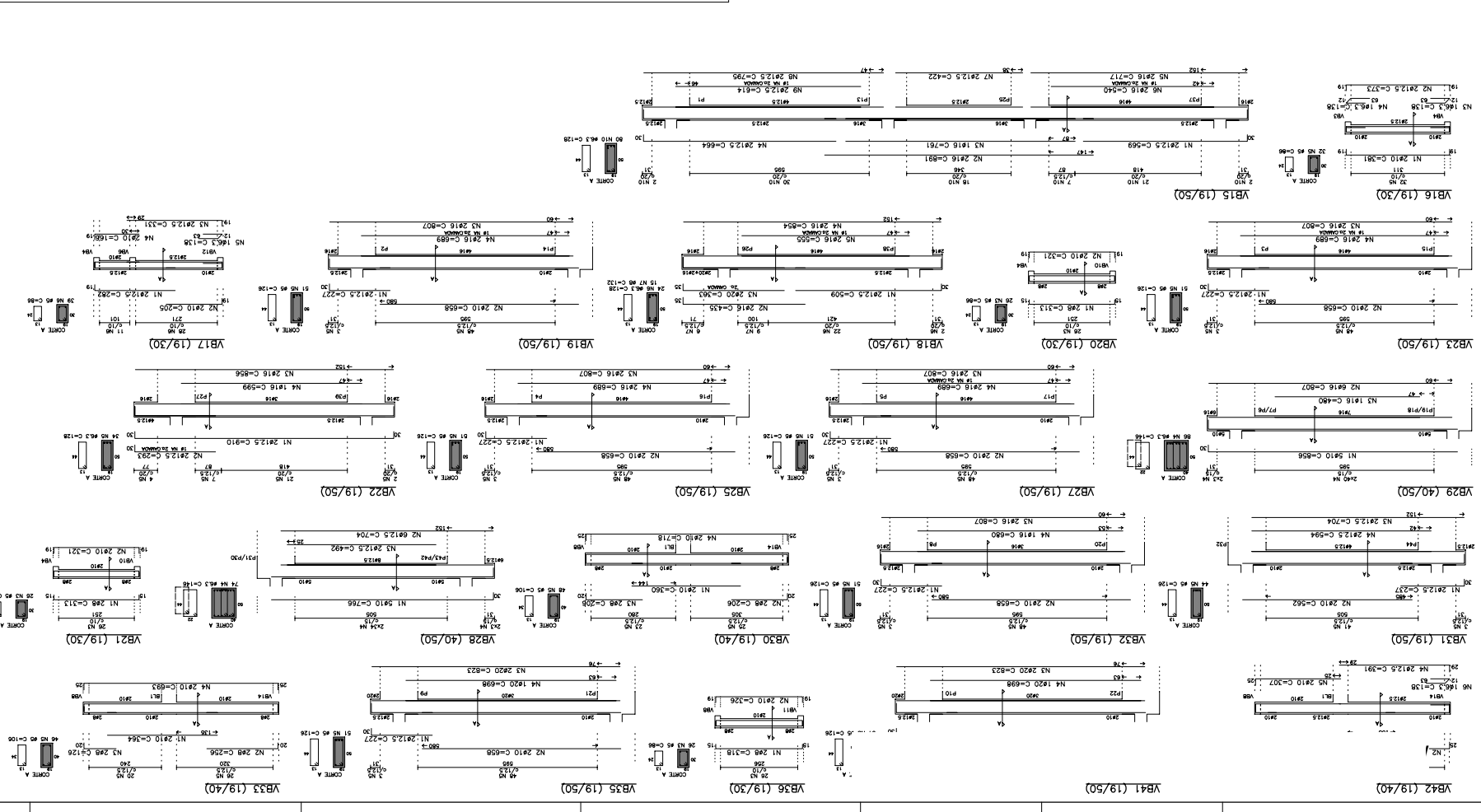
FUNDAÇÃO PARA O DESENVOLVIMENTO DA EDUCAÇÃO - F D E

CR-IE - PADRÃO ESTACA

205



LISTA DE FERROS	
QTD	COMENTÁRIO
1	...
2	...
3	...
4	...
5	...
6	...
7	...
8	...
9	...
10	...
11	...
12	...
13	...
14	...
15	...
16	...
17	...
18	...
19	...
20	...
21	...
22	...
23	...
24	...
25	...
26	...
27	...
28	...
29	...
30	...
31	...
32	...
33	...
34	...
35	...
36	...
37	...
38	...
39	...
40	...
41	...
42	...
43	...
44	...
45	...
46	...
47	...
48	...
49	...
50	...
51	...
52	...
53	...
54	...
55	...
56	...
57	...
58	...
59	...
60	...
61	...
62	...
63	...
64	...
65	...
66	...
67	...
68	...
69	...
70	...
71	...
72	...
73	...
74	...
75	...
76	...
77	...
78	...
79	...
80	...
81	...
82	...
83	...
84	...
85	...
86	...
87	...
88	...
89	...
90	...
91	...
92	...
93	...
94	...
95	...
96	...
97	...
98	...
99	...
100	...



RESUMO DE AÇO C.A. 50	
QTD	COMENTÁRIO
1	...
2	...
3	...
4	...
5	...
6	...
7	...
8	...
9	...
10	...
11	...
12	...
13	...
14	...
15	...
16	...
17	...
18	...
19	...
20	...
21	...
22	...
23	...
24	...
25	...
26	...
27	...
28	...
29	...
30	...
31	...
32	...
33	...
34	...
35	...
36	...
37	...
38	...
39	...
40	...
41	...
42	...
43	...
44	...
45	...
46	...
47	...
48	...
49	...
50	...
51	...
52	...
53	...
54	...
55	...
56	...
57	...
58	...
59	...
60	...
61	...
62	...
63	...
64	...
65	...
66	...
67	...
68	...
69	...
70	...
71	...
72	...
73	...
74	...
75	...
76	...
77	...
78	...
79	...
80	...
81	...
82	...
83	...
84	...
85	...
86	...
87	...
88	...
89	...
90	...
91	...
92	...
93	...
94	...
95	...
96	...
97	...
98	...
99	...
100	...