

PLANTA PAVIMENTO TÉRREO

QD-02 (SISTEMA DELTA COM NEUTRO 2F+N)

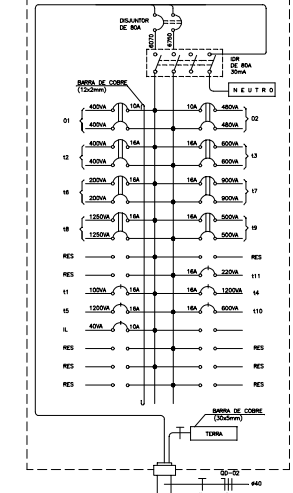
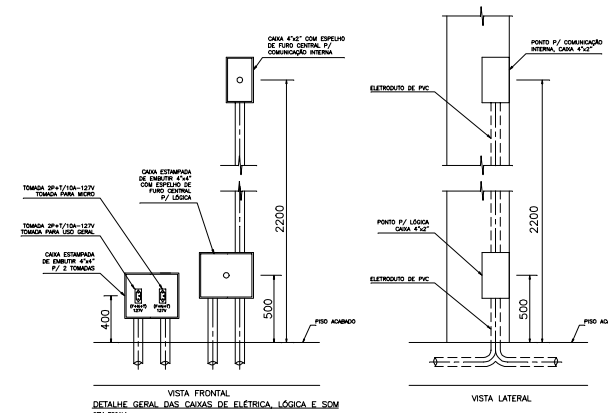


TABELA DAS CARGAS DO QUADRO QD-01 (SISTEMA DELTA COM NEUTRO 2F+N)

CIRCUITO	VOLTAGEM	ILUM.	APAR.	MOT.	TUG	TOTAL	CARGA [kW]	CARGA [kVA]	OBSERVAÇÕES
1	230	800	-	-	-	800	2,5	-	10 LUM. S. DE ALTA (20x30)
2	230	900	-	-	-	900	2,5	-	10 LUM. S. DE ALTA (20x30)
11	115	-	-	-	100	100	2,5	16	TUG. LOW
12	230	-	800	-	-	800	2,5	18	REF. FREEZER (400W)
13	230	-	-	-	1000	1000	2,5	18	TUG. ETERNEX (400W)
14	115	-	-	-	1000	1000	2,5	18	TUG. ETERNEX
15	230	-	400	-	-	400	2,5	18	EXTERNA
17	230	-	1000	-	-	1000	2,5	18	LAVANDARIA DE ROUPA
18	230	-	2500	-	-	2500	2,5	18	SECADORA DE ROUPA
19	230	-	1000	-	-	1000	2,5	18	TENEA DE PASSAR ROUPA
110	115	-	1000	-	-	800	2,5	18	TUG. ETERNEX
111	115	-	250	-	-	250	2,5	18	FILTRO REFRIGERADOR - 200W
6	115	40	-	-	-	40	2,5	10	LUM. S. DE EMERGÊNCIA (20x30)

TABELA DAS CARGAS DO QUADRO QD-02 (SISTEMA DELTA COM NEUTRO 2F+N)

CIRCUITO	VOLTAGEM	ILUM.	APAR.	MOT.	TUG	TOTAL	CARGA [kW]	CARGA [kVA]	OBSERVAÇÕES
1	230	800	-	-	-	800	2,5	-	10 LUM. REFEITÓRIO (20x30)
2	230	900	-	-	-	900	2,5	-	10 LUM. COZ. (20x30)
11	115	-	-	-	100	100	2,5	16	TUG. LOW
12	230	-	800	-	-	800	2,5	18	REF. FREEZER (400W)
13	230	-	-	-	1000	1000	2,5	18	TUG. ETERNEX (400W)
14	115	-	-	-	1000	1000	2,5	18	TUG. ETERNEX
15	230	-	400	-	-	400	2,5	18	EXTERNA
17	230	-	1000	-	-	1000	2,5	18	LAVANDARIA DE ROUPA
18	230	-	2500	-	-	2500	2,5	18	SECADORA DE ROUPA
19	230	-	1000	-	-	1000	2,5	18	TENEA DE PASSAR ROUPA
110	115	-	1000	-	-	800	2,5	18	TUG. ETERNEX
111	115	-	250	-	-	250	2,5	18	FILTRO REFRIGERADOR - 200W
6	115	40	-	-	-	40	2,5	10	LUM. S. DE EMERGÊNCIA (20x30)



PAD CR-1E 402B

RESPONSÁVEL PELA ELABORAÇÃO DO PROJETO:	FUNDAÇÃO PARA O DESENVOLVIMENTO DA EDUCAÇÃO - FIE
PROJETO EXECUTIVO DE ELÉTRICA	PAD CR-1E - ADO/2014
PLANTA DO PAVIMENTO TÉRREO - TOMADAS E QUADROS	REVISÃO: 03/10/15

MODIFICAÇÕES	PROJETO	DATA	PROJETO	DATA	PROJETO	DATA