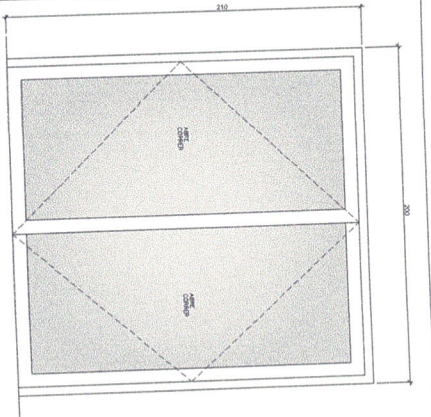
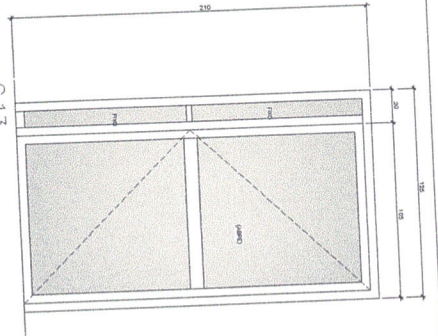


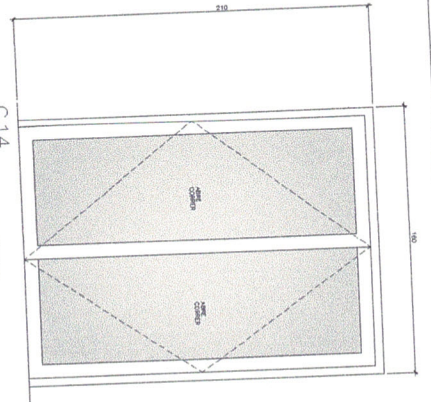
C.11
ESQUADRIA EM ALUMINIO
200X210CM - REC. PSICO./FONO.
02 UNIDADES



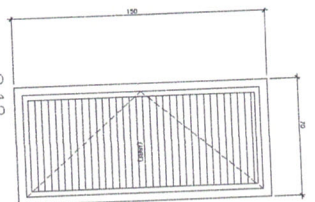
C.13
ESQUADRIA EM ALUMINIO
155X210CM - CIRC. SECRET. EDUCACAO
01 UNIDADE



C.14
ESQUADRIA EM ALUMINIO
160X210CM - COPA

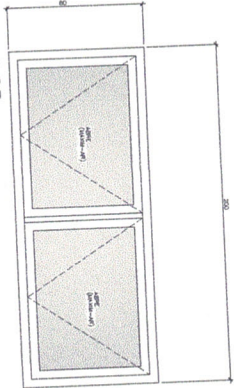


C.12
EQUIPAMENTOS
70X150CM - COPA
01 UNIDADE

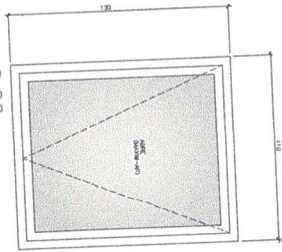


TODOS OS GAVILOS EM PERFIL DE
AS DIMENSÕES DOS MÓDULOS
VÍDEO TRANSPARENTE OU PAINTISSA, CONCORRE
TODOS COM PUCHADORES E FECHADURAS
NAS PORTAS
COR BRANCA

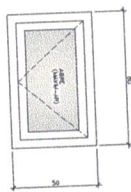
C.05
ESQUADRIA EM ALUMINIO
200X80CM - SANIT. SECRET. EDUCACAO
02 UNIDADES



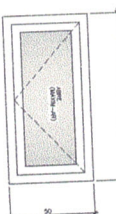
C.06
ESQUADRIA EM ALUMINIO
110X130CM - SALA 01 FONO.
01 UNIDADE



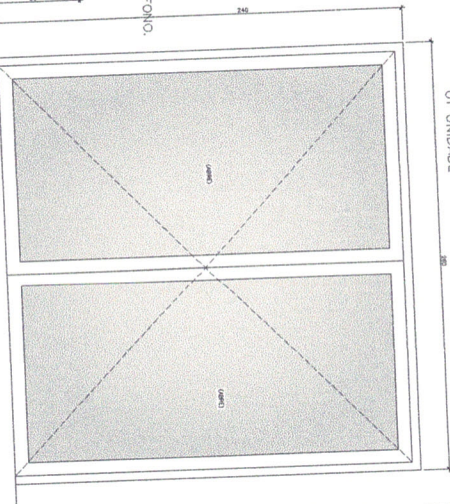
C.09
ESQUADRIA EM ALUMINIO
BOX80CM - HALL LAVABO FONO.
01 UNIDADE



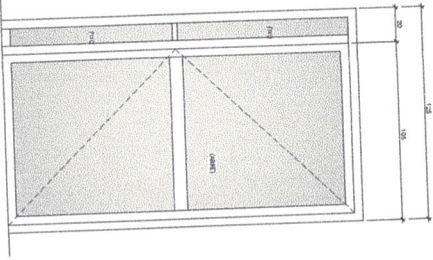
C.08
ESQUADRIA EM ALUMINIO
BOX80CM - BH PSICO./FONO/
LAVABO
03 UNIDADES



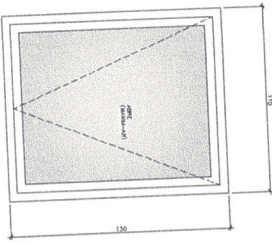
C.10
ESQUADRIA EM ALUMINIO
280X240CM - RECEPCAO
01 UNIDADES



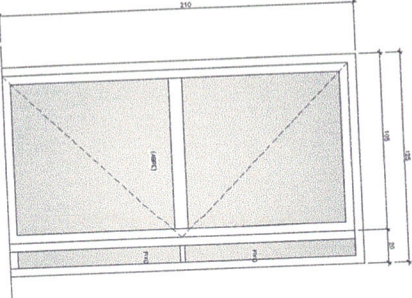
C.07
ESQUADRIA EM ALUMINIO
125X210CM - REC. PSICO./FONO.
01 UNIDADE



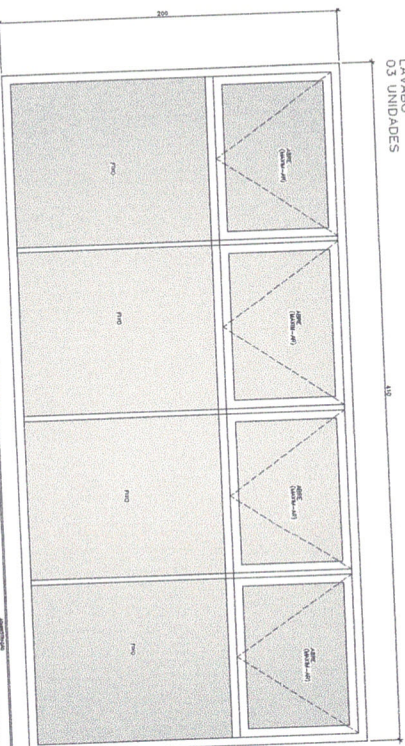
C.02
ESQUADRIA EM ALUMINIO
110X130CM - SUP. PEDAG. 02
01 UNIDADE



C.03
ESQUADRIA EM ALUMINIO
125X210CM - CIRC. SECRET. EDUCACAO
01 UNIDADE



C.04
ESQUADRIA EM ALUMINIO
410X200CM - COPA/SALA/AEE
02 UNIDADES



Secretário de Infraestrutura
Leandro Donizeti Alves
CAU A83743-1

PREFEITURA MUNICIPAL		OSWALDO R. JUNQUEIRA NETO	
ADEQUAÇÃO E CONCLUSÃO DO CENTRO DE MÚLTIPLO USO			
ESCRITÓRIOS DETALHAMENTO / EXECUÇÃO			
PROJETA	REVIS	APROVA	DATA
LEANDRO DONIZETI ALVES	ANDRÉ DE OLIVEIRA	OSWALDO R. JUNQUEIRA NETO	08/09
PREFEITURA MUNICIPAL			08
PRIMEIRA			09

Secretário de Infraestrutura
Urbana