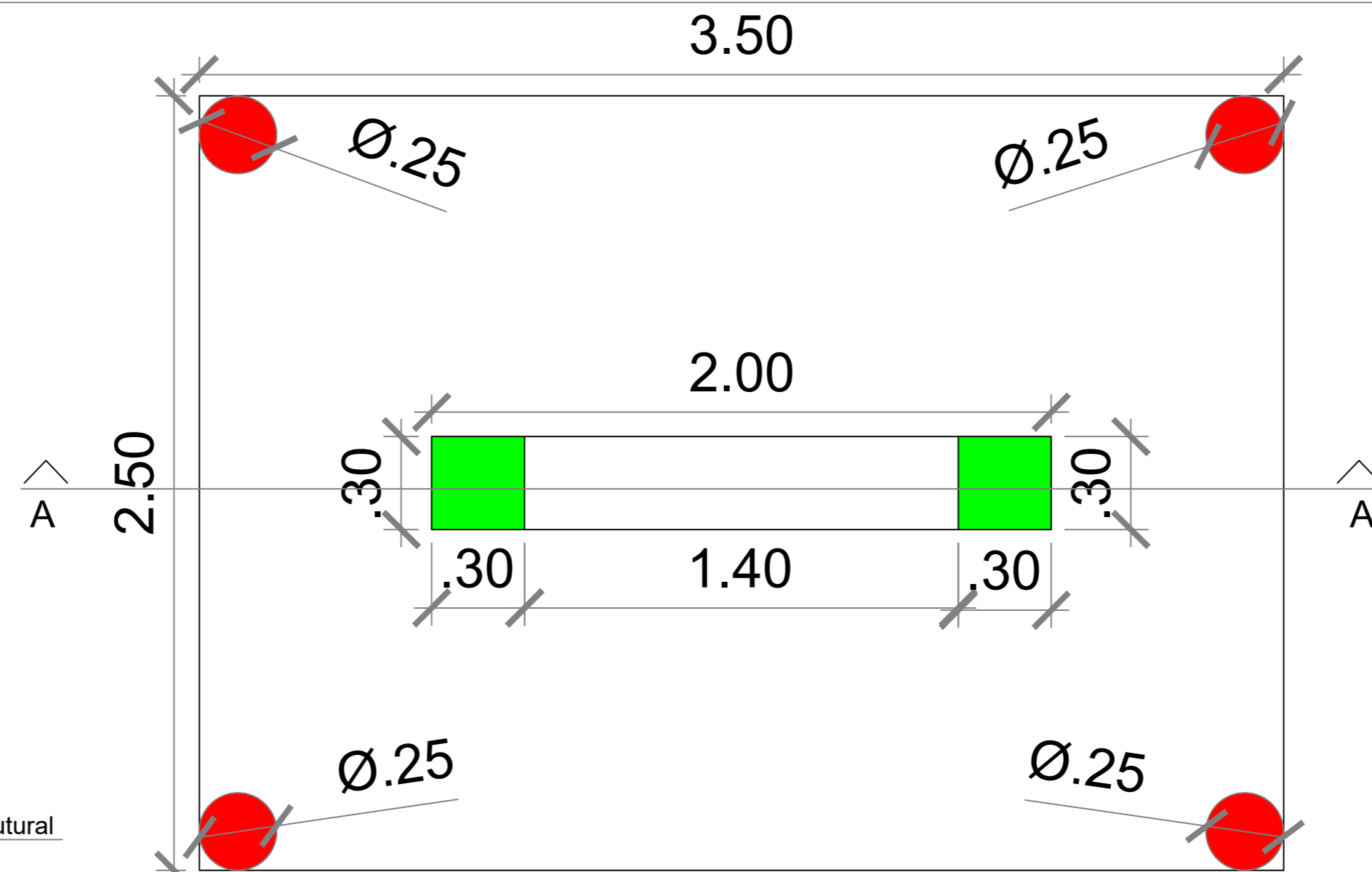
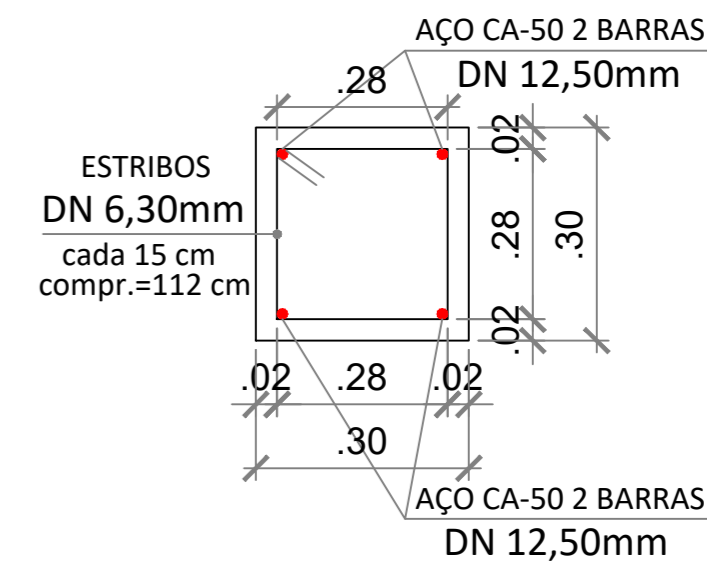


Corte AA - Fundação
Esc.: 1:50

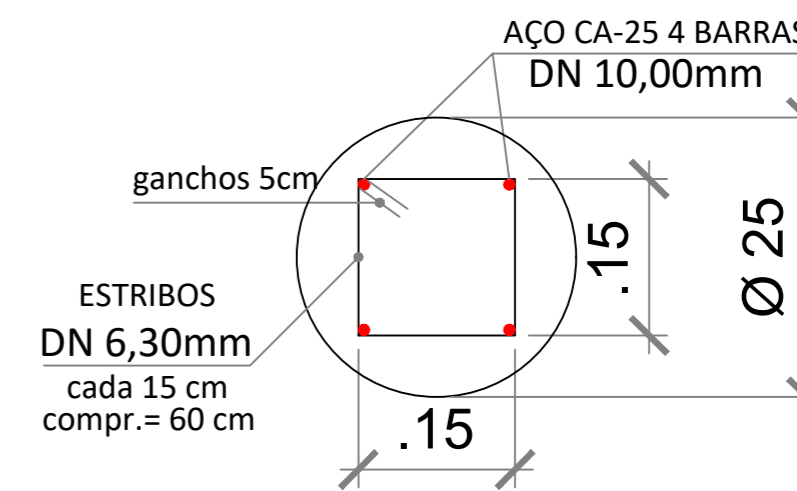


Planta Baixa - Fundação
Esc.: 1:25

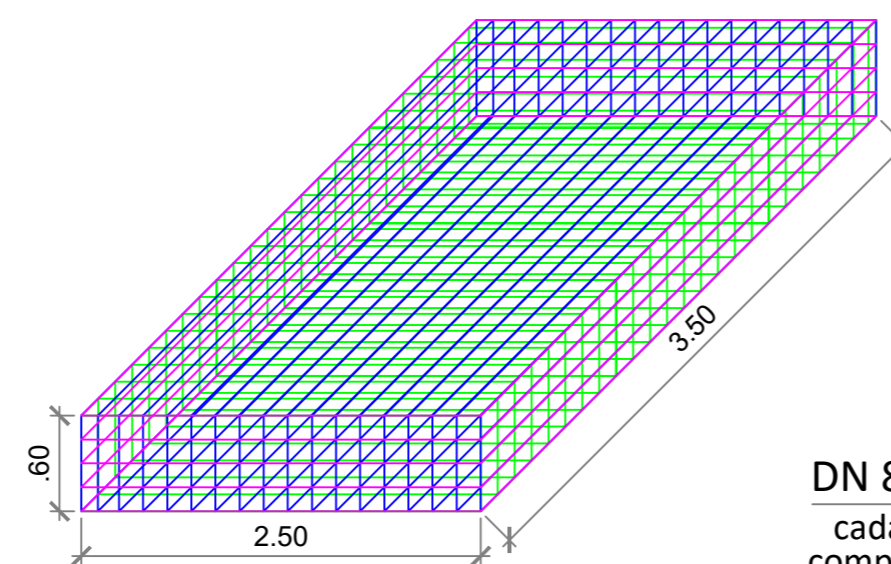
- Estaca prof.= 6,00 m
- Pilar h= 4,35 m



Detalhe - Pilar
Sem Escala



Detalhe - Estaca
Sem Escala



Detalhe - Bloco Estrutural
Sem Escala

DN 8,00mm
cada 15 cm
compr.= 1200 cm

DN 8,00mm
cada 15 cm
compr.= 820 cm

DN 8,00mm
cada 15 cm
compr.= 620 cm

IDENTIFICAÇÃO DO PROJETO PREFEITURA MUNICIPAL DE ORLÂNDIA		ADMINISTRAÇÃO OSWALDO RIBEIRO JUNQUEIRA NETO	
PROJETO CONSTRUÇÃO DE PÓRTICO NA ENTRADA DA CIDADE			
LOCAL RODOVIA ANHANGUERA SP-330 - SAIDA 362 E 367 - ORLÂNDIA - SP		Leonardo Donizeti Alves Responsável Técnico CAU: A83743-1 RRT - 9447929	
ESCALA 1:100	DATA 18/02/2020	EDIÇÃO A	FOLHA 01